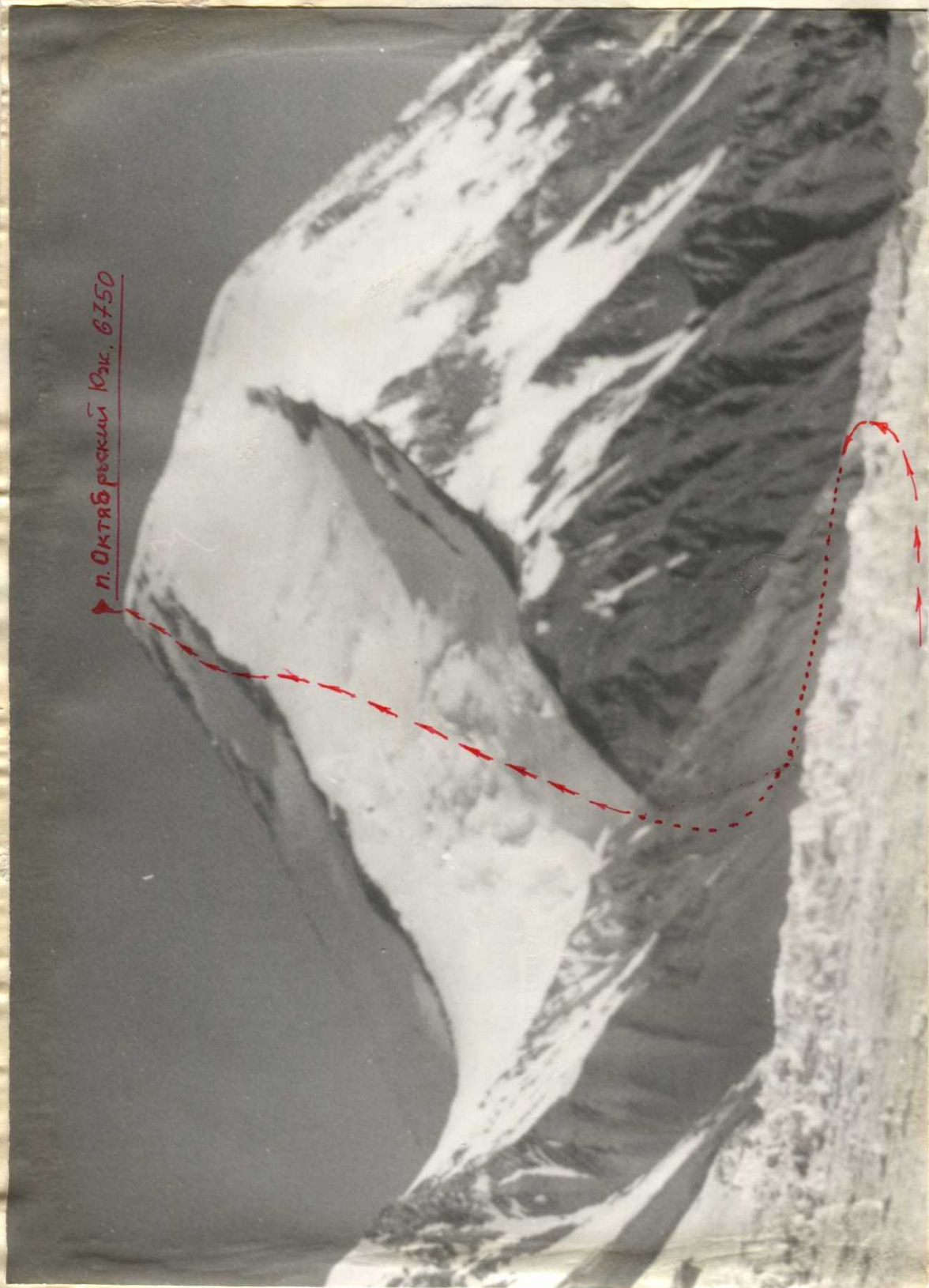


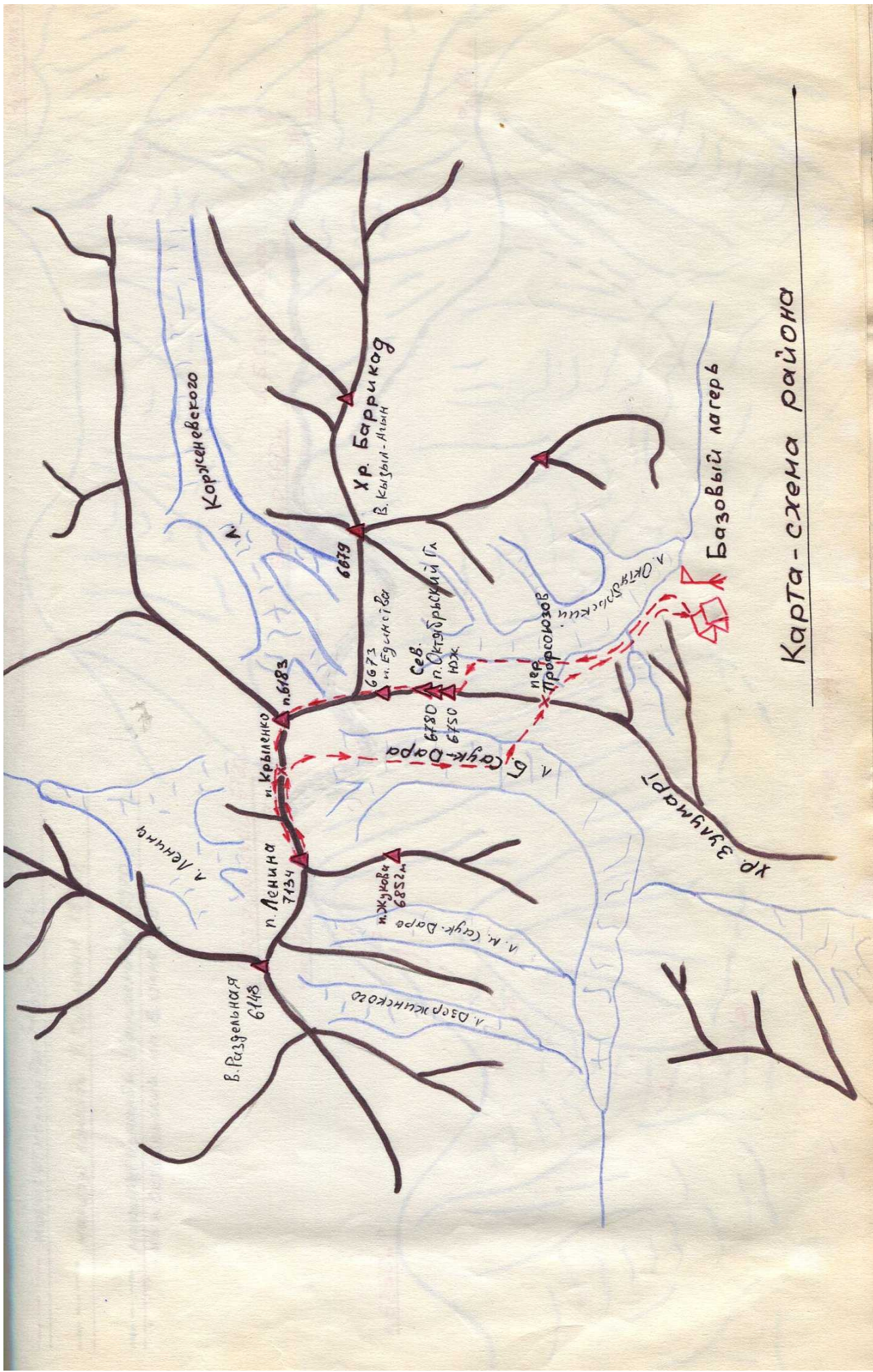
П А С П О Р Т В О С Х О Ж Д Е Н И Я

1. Класс восхождения - ледово - снежный
2. Район восхождения - Памир.
3. Траверс вершин п. Октябрьский - п. Ленина с подъемом на п. Октябрьский Южный по Южному склону. Высоты: п. Октябрьский 6780м, П. Ленина 7134м.
4. Категория трудности - 5Б (ориентировочно).
5. Характеристика маршрута (участок первопрохождения):
 - общий перепад высот - 1680м
 - протяженность участков 5к.тр. - 790м
 - средняя крутизна $\sim 45^{\circ}$
6. Использовано крючьев:
 - скальных -
 - ледовых - 54
7. Количество ходовых часов - 34.
8. Количество ночевок на маршруте и их характеристика:
 - 5 ночевок, лежачие, на снегу.
9. Состав группы:
 1. Шувалов В.А. - руководитель, кмс
 2. Хохлов Ю.В. - участник, кмс
 3. Кравец М.Б. - "- , "-
 4. Плеханов А.С. - "- , "-
10. Тренер команды: мсмк Демченко А.С.
- II. Дата выхода на маршрут - 29.07.84
 - Дата возвращения в базовый лагерь - 5.08.84

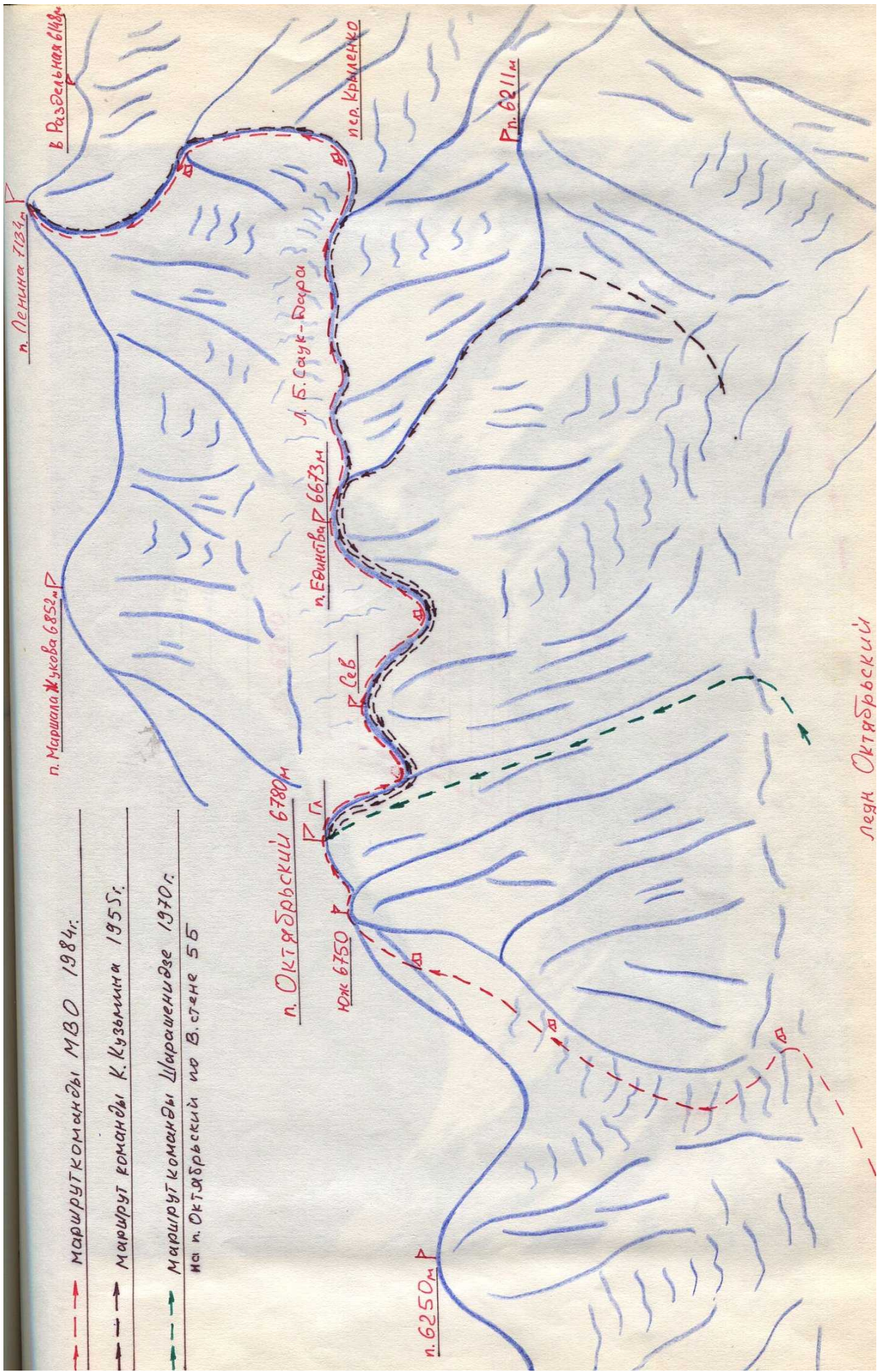
ИЗДАНИЕ 1950 ГОДА

▶ п. Октябрьский Куз. 6750





Карта - схема района



→ маршрут команды МВО 1984 г.

→ маршрут команды К. Кузьмина 1955 г.

→ маршрут команды Шарашенидзе 1970 г.
на п. Октябрьский по В. стене 5Б

леды Октябрьский

п. ОКТЯБРЬСКИЙ Ю. П.
6750 м.

16

15

14

13

12

11

10

9

8

7

6

5

4

3

2

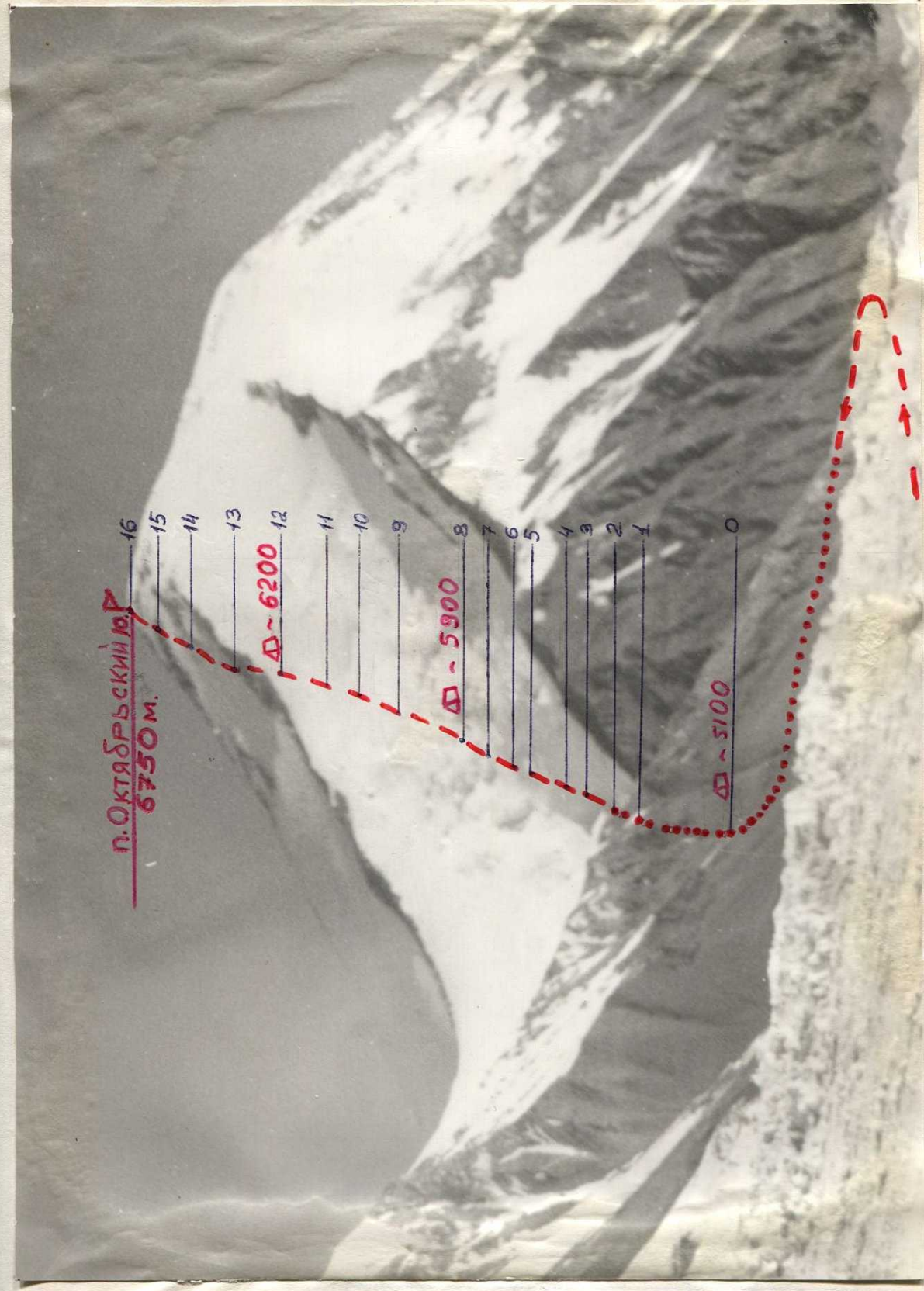
1

0

Δ ~ 6200

Δ ~ 5900

Δ ~ 5100



	2	3	4	5	6	7	8	9	10	11	12	13	14	15
3		40°	70м	Фирн	IV	одновременно	неуст. ветер			-	-	-	-	
4		60°	60м	Лед	У	страховка крячьева	- " -			-	5	-	-	
5		45°	110м	Снег	IV	одновременно	- " -			-	-	-	-	
6		55°	50м	Лед, стенка	У	страховка крячьева	- " -			-	4	-	-	
7		40°	70м	Фирн, снег	IV	одновременно	- " -			-	-	-	-	
8		50°	120м	Снежно-ледовый кулуар	IV	крячьева страховка	сильн. ветер, снег	5 ходовых ча- сов		-	4	-	-	Ночевка на снеж- ном склоне
9		50°	200м	Твердый лед, присыпанный снегом	У	крячьева страховка	ветер вистый			-	8	-	-	
10		40°	150м	Снежный гребень	IV	одновремен- но	- " -			-	-	-	-	
11		60°	80м	Твердый лед, стенка	У	крячьева	пурга			-	6	-	-	

2	3	4	5	6	7	8	9	10	12	13	14	15
12	40°	250м	Сыпучий снег на льду		одновременно	нулевая видимость	2,5 ходовых часа					Ночевка на 6200
13	45°	300м	Твердый лед	IV	крячьева ветер				8			
14	50°	240м	Снежно-ледовый кулуар	V	"	"			5			
15	60°	90м	Ледовая стенка	V	"	сильный ветер			9			
16	40°	100м	Снежно-ледовый склон	IV	одновременно	"						
17	15°	300м	Гребень с карнизом, выход на пик Октябрьский ГЛ.	III	"	"	8 ходовых часов					
Итого по маршруту подъема на п. Октябрьский В. по Южному склону: 15,5 часов										54		
18			Гребень скально-ледовый	III	одновременно	ураганный ветер	2,5 часа					Ночевка на перемычке между п. Октябрьский и п. Единства
19	Траверс п. п. 6250, п. 6104		Единства, п. 6250, п. 6104	III	одновременно	сильный ветер	9 ходовых часов					Ночевка на пер. Крыленко

07. 31.07.84

84. 1.08.84

	2	3	4	5	6	7	8	9	10	11	12	13	14	15
84	20			Подъем с пер. Крыленко на п. Ленина до высоты 6400			сильный ветер	4 ходовых часа		-	-	-	-	Ночевка в мульде на 6400
84	21			Подъем на п. Ленина			ветренно	3 ходовых часа						
				Спуск через пер. Крыленко, ледник Б.Саук-Дара, седло Профсоюз в базовый лагерь										

На прохождение траверса команда затратила 34 ходовых часа

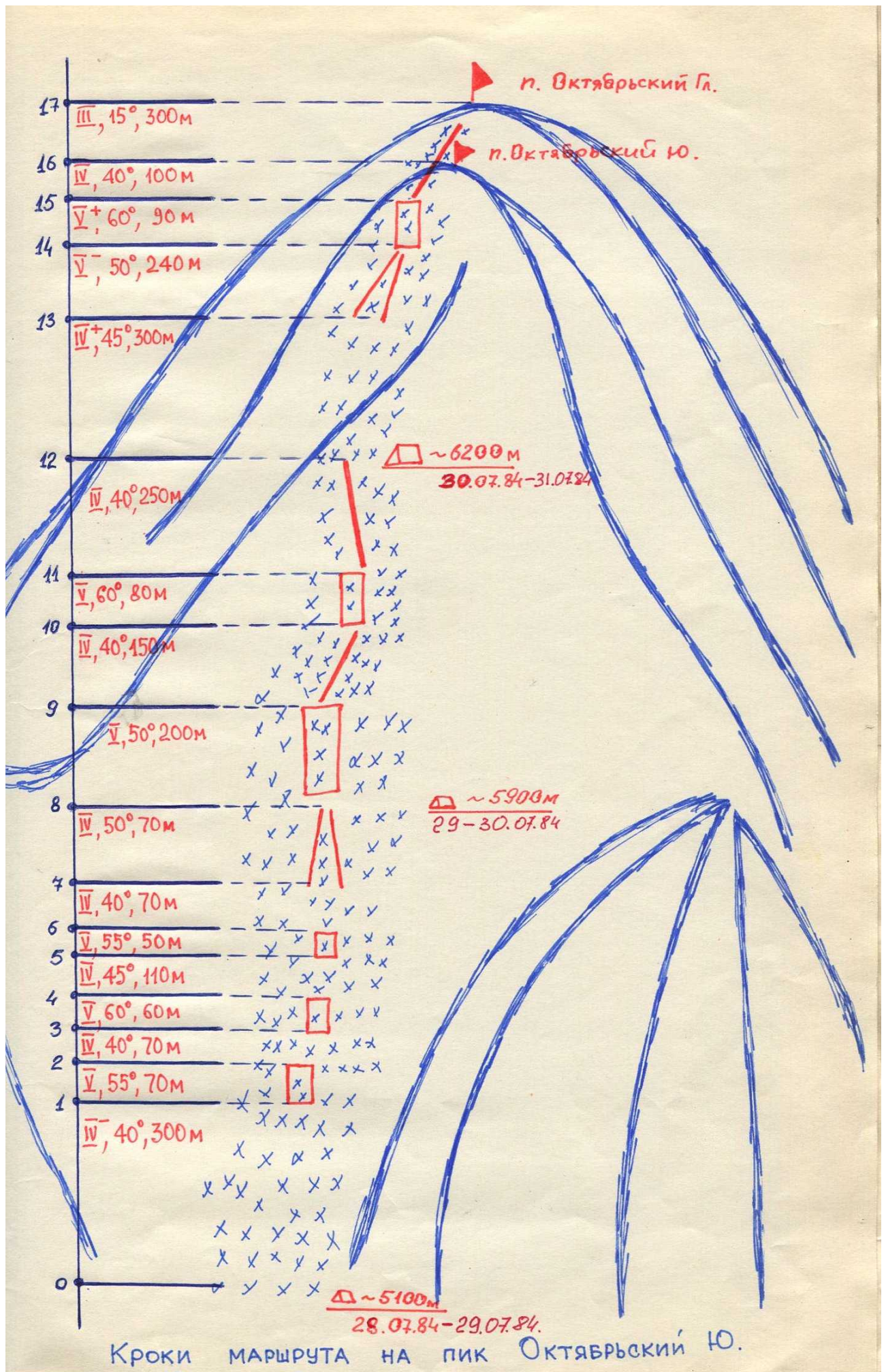
Капитан команды

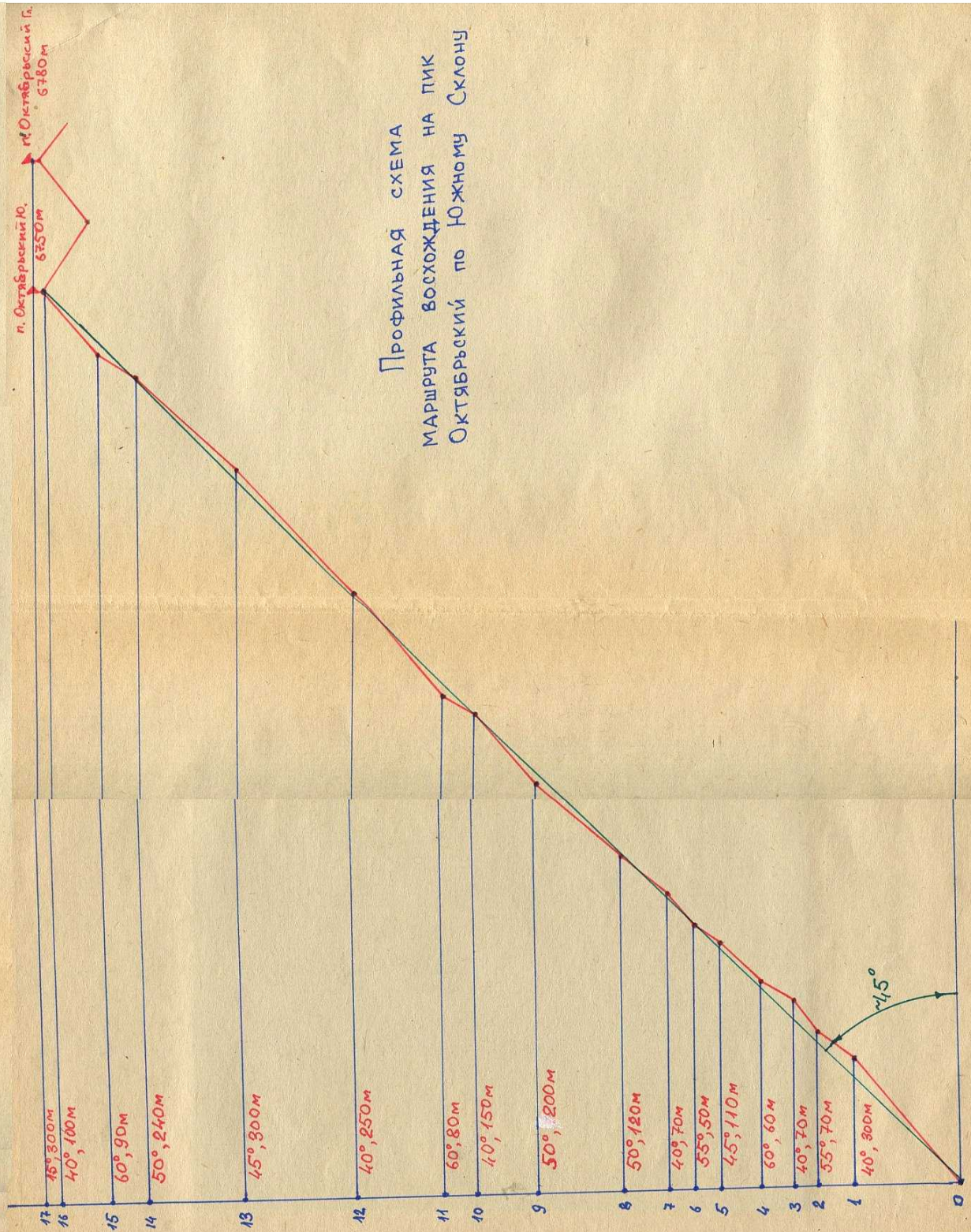
В.А. ШУБАЛОВ

Тренер

А.С. ДЕМЧЕНКО

2.08.84 2.08.84





Профильная схема
 маршрута восхождения на пик
 Октябрьский по Южному Склону

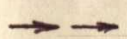
~15°



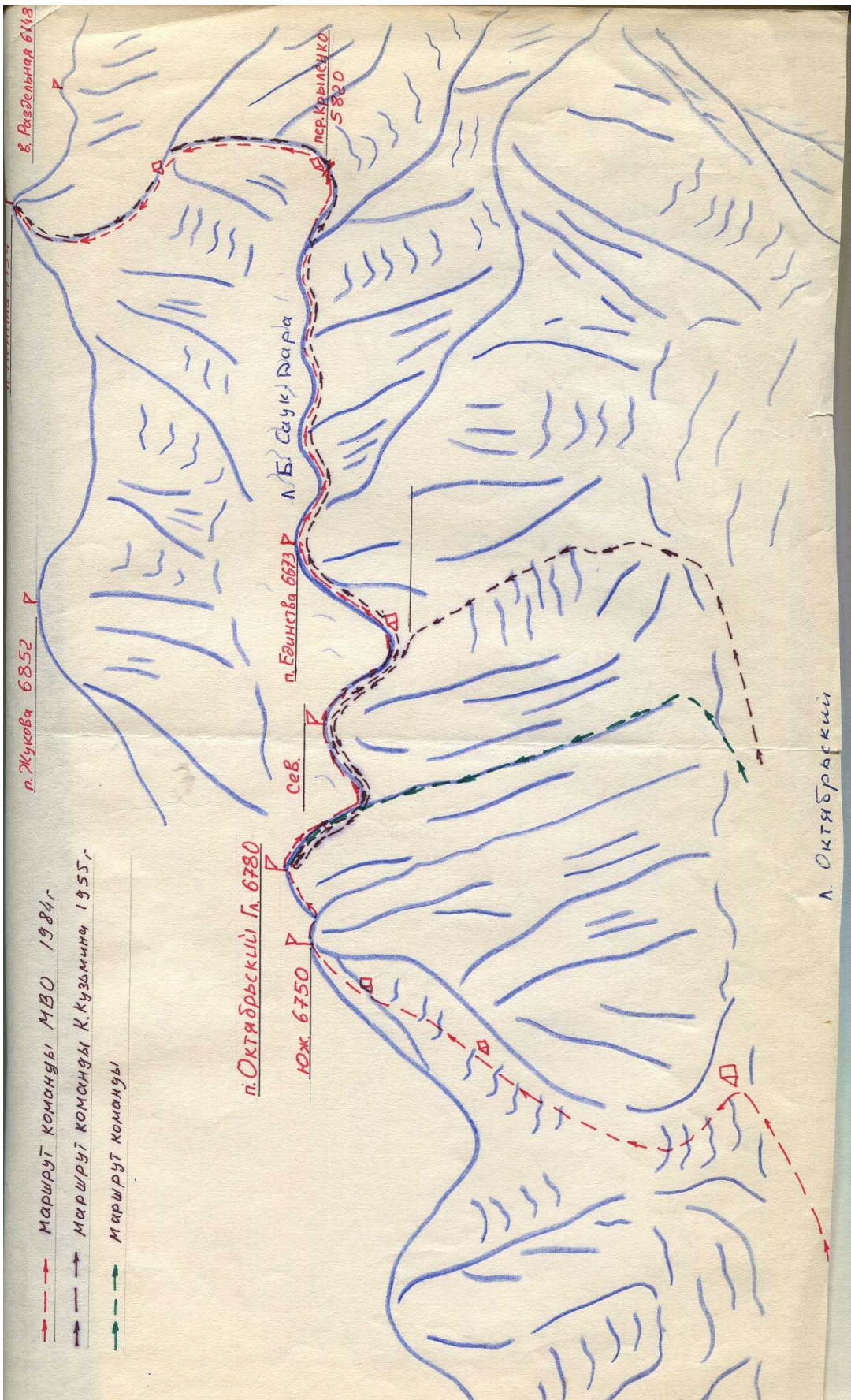
Вид со склона п. ЛЕНИНА
(~6400м) на хр. ЗУЛУМАРТ



М-Т группы МВО 1984г



М-Т группы Некрасова 1964г по Зип. р. п. Октябрьский



п. Октябрьский Гл. 6780

п. Жукова 6852

п. Евинста 6673

п. Б. Саук Дарга

пер. Карлысук 5820

Сев.

Юж 6750

- Маршрут команды МВО 1984г
- Маршрут команды К. Кузьмина 1955г
- Маршрут команды

Л. Октябрьский