

Оледенение горных узлов Западного Куньлуня

Отто Чхетиани,
ИКИ РАН

1962 г.р., МГУ, физ.фак, в.н.с. доктор физ.-мат.наук

*Теоретич. и эксперимент.исследования по
турбулентности, переносу и выносу
примесей и вихревой динамике...*

в ИКИ РАН и ИФА РАН

Туризм: горн., лыжн., м.с.м.к.

Памир, Тянь-Шань, Аляска, Северные районы

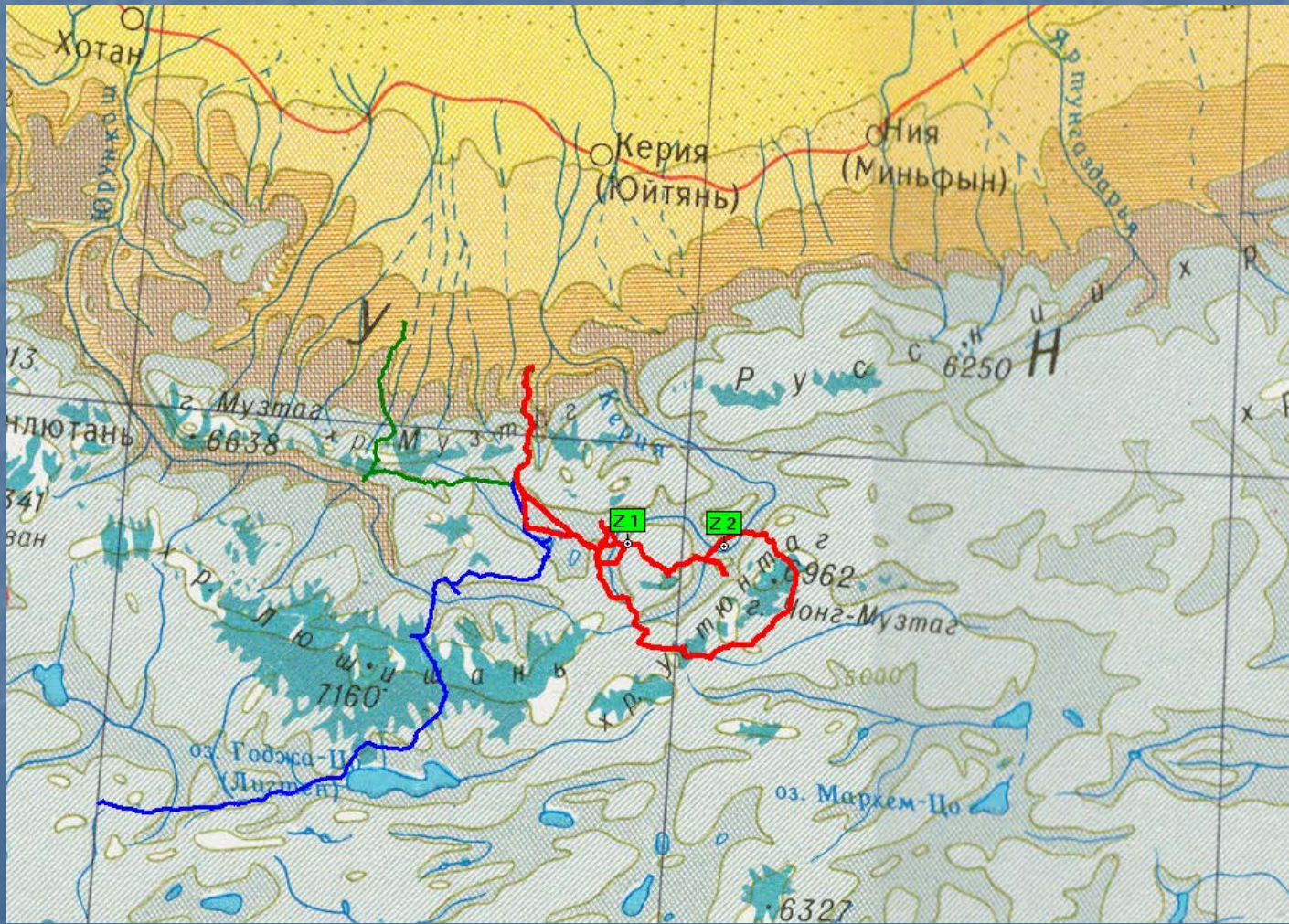
Китай 1998-2007

(Памир, Тянь-Шань, Куньлунь, Тибет – 8 экспедиций)

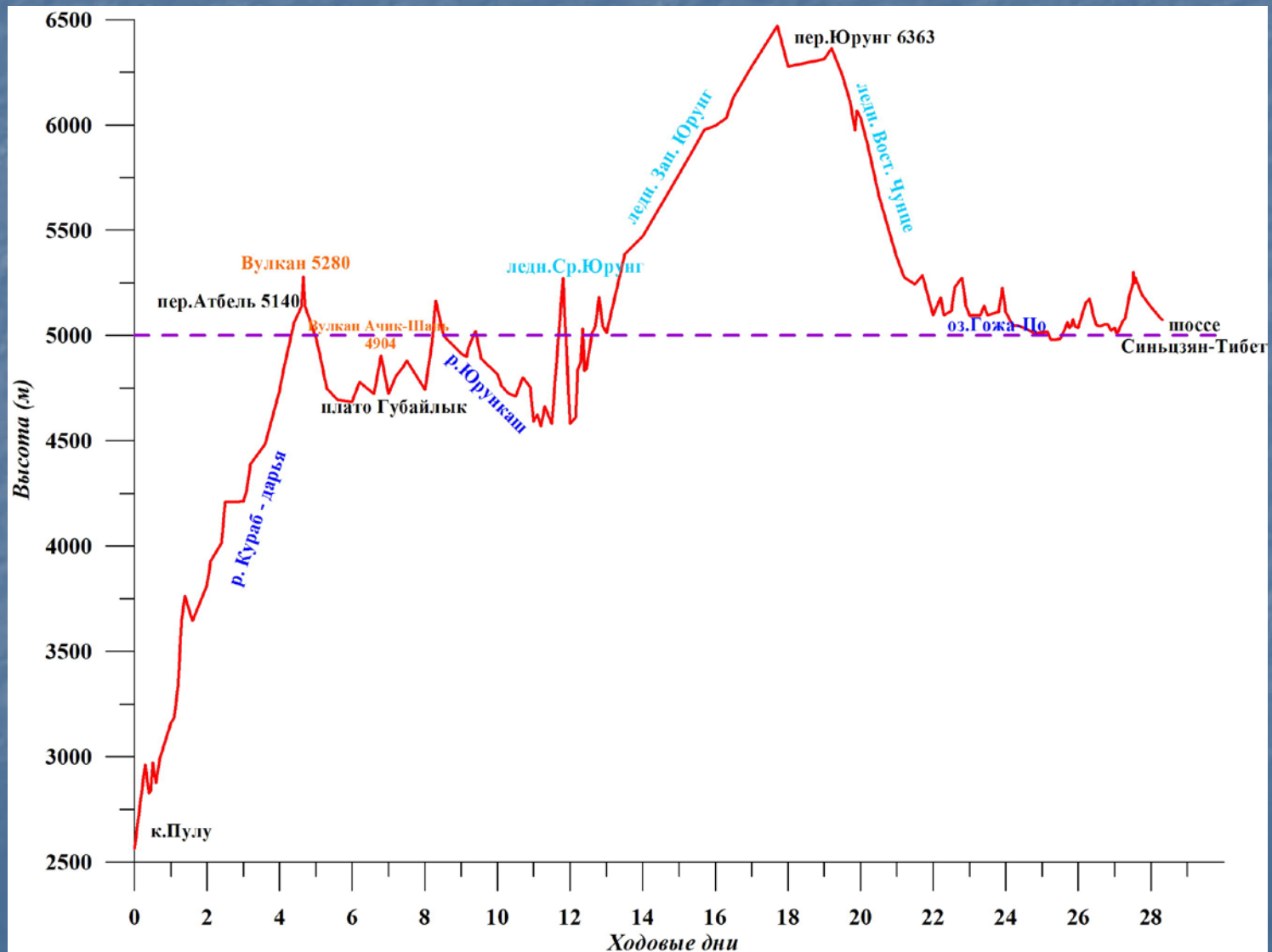
Западный Куньлунь из космоса



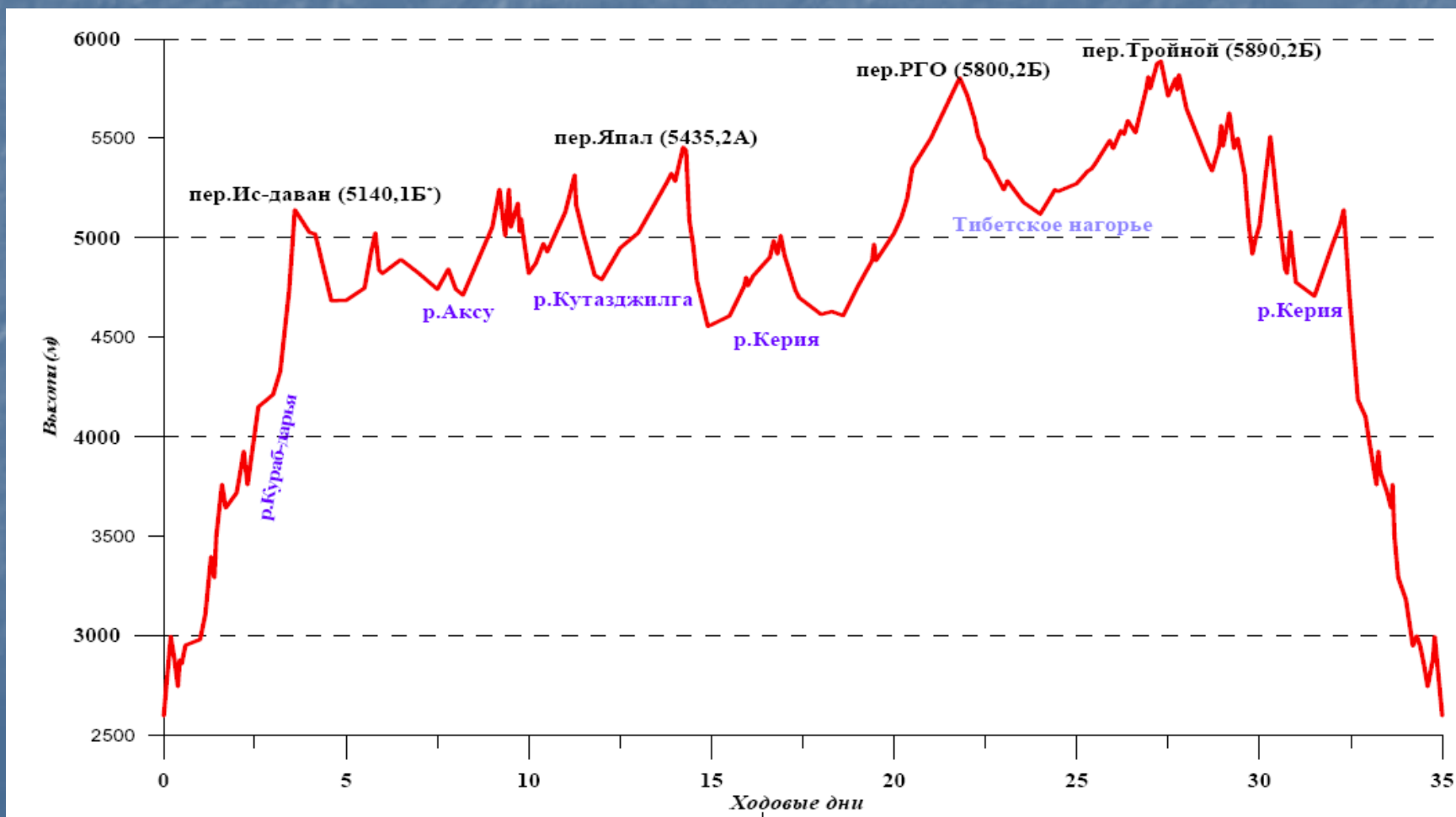
2003 – 200 км, (4 чел.), 5900
2005 – 400 км, (5 чел.), 6500
2006 – 600 км, (3 чел.), 6000



Большие высоты 2005 г.



2006 г.



Сезон: сентябрь – октябрь устойчивая сухая погода

- Пржевальский, Певцов, Роборовский, Козлов, Богданович, Громбчевский, Диззи, Стайн

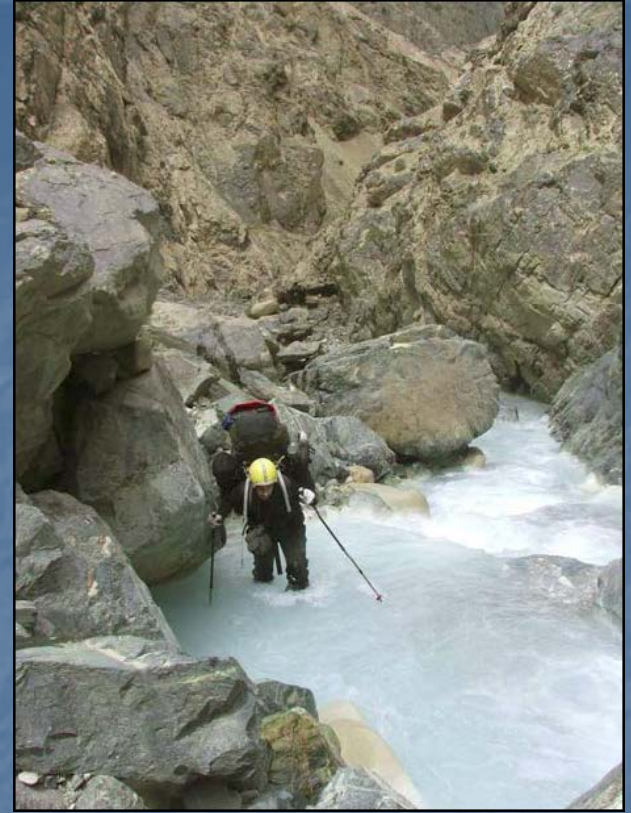
Гляциологические исследования:

- Южный склон Люшишаня – китайско-японская экспедиция 1985, 1987 гг.

Bulletin of Glacier Research Publication No.5,6,7 (1987,1988,1989)

- Бурение купола Gulyia – 1992 г.

глубокие каньоны



Высокогорные пустыни





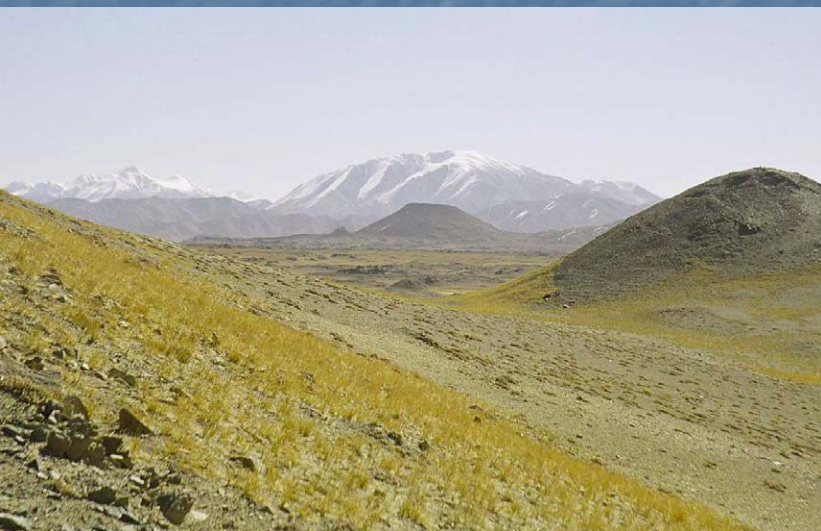
Вулканическая местность



Бомба



Старый конус 4770



Извержение в мае 1951 г.



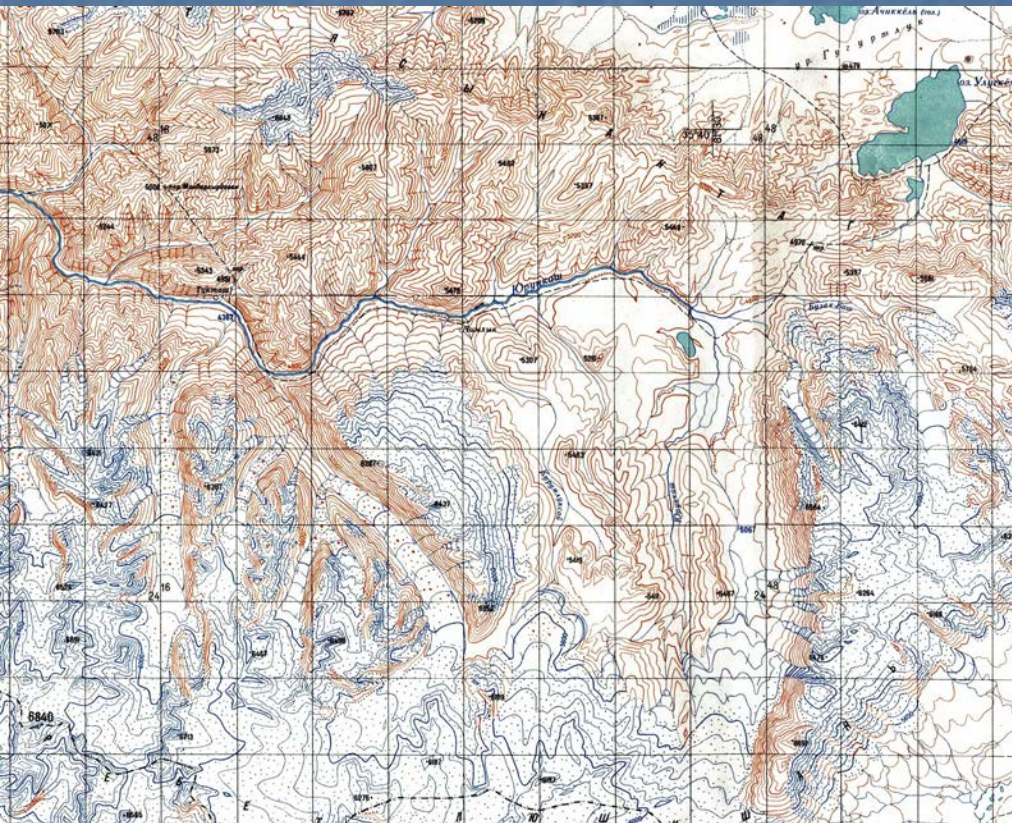
Базальты в верховьях р.Керия





Впереди главный хребет - в. 6770.
Перед хребтом за грядой – истоки р.Юрункаш

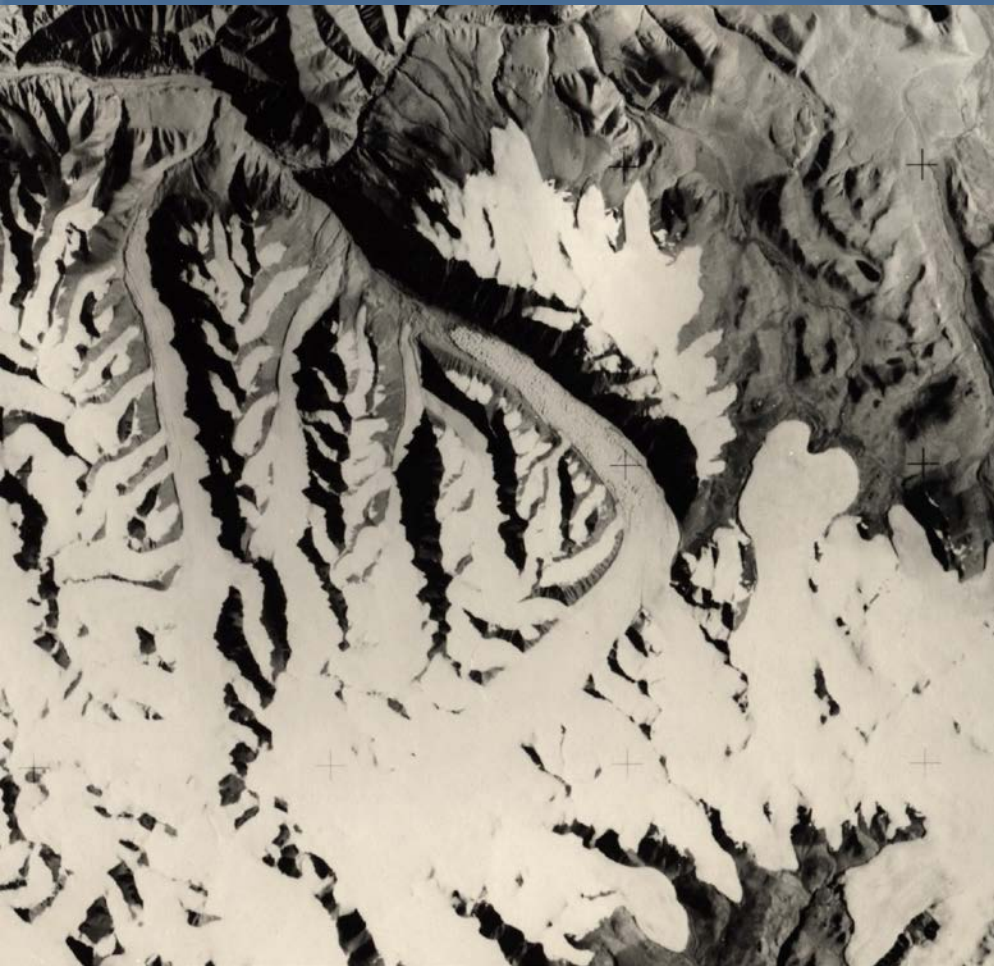
Пульсирующий ледник в верховьях Юрункаша



Генштаб СССР, 2 км 1980 г.



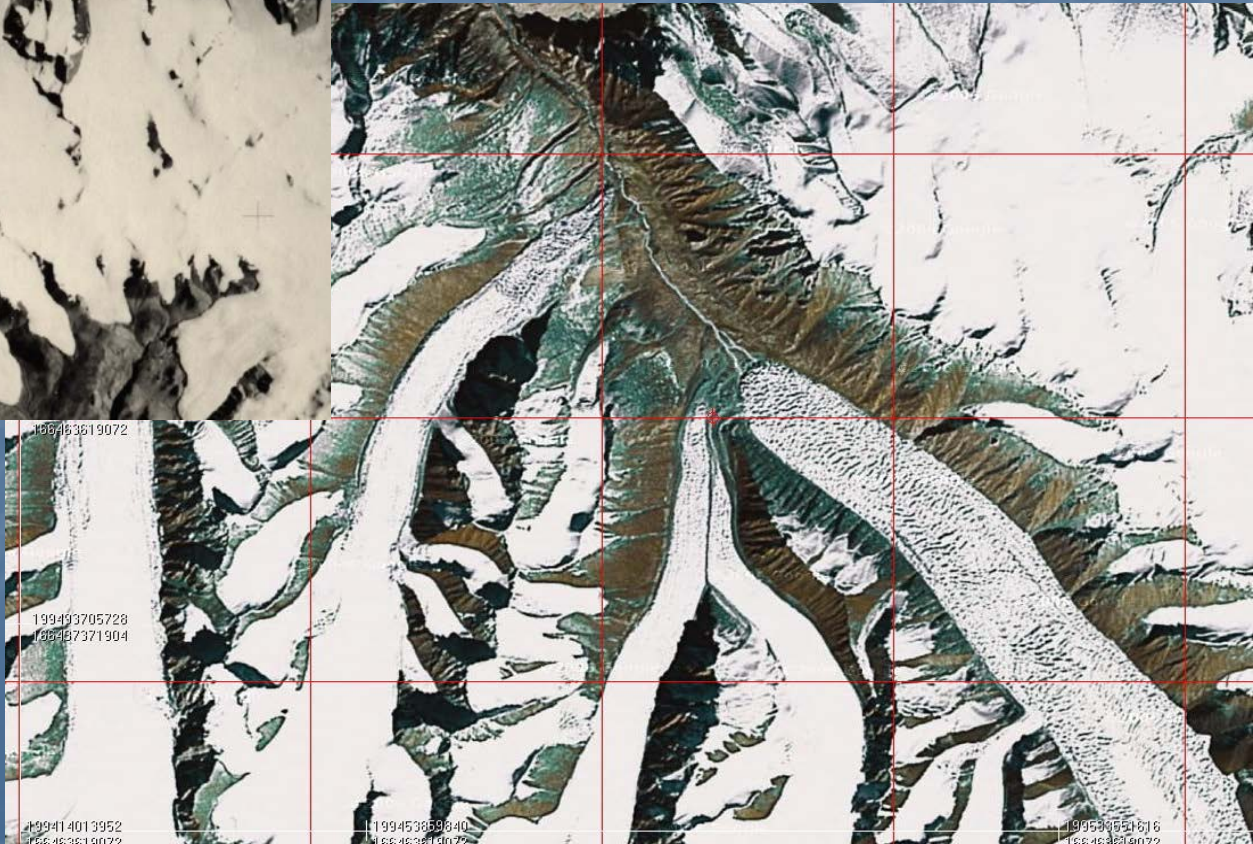
КНР, 2001, 1 км, Ланьчжоу



LANDSAT, 2000



СССР, 1980-е



166463619072

1994193705728
166463619072

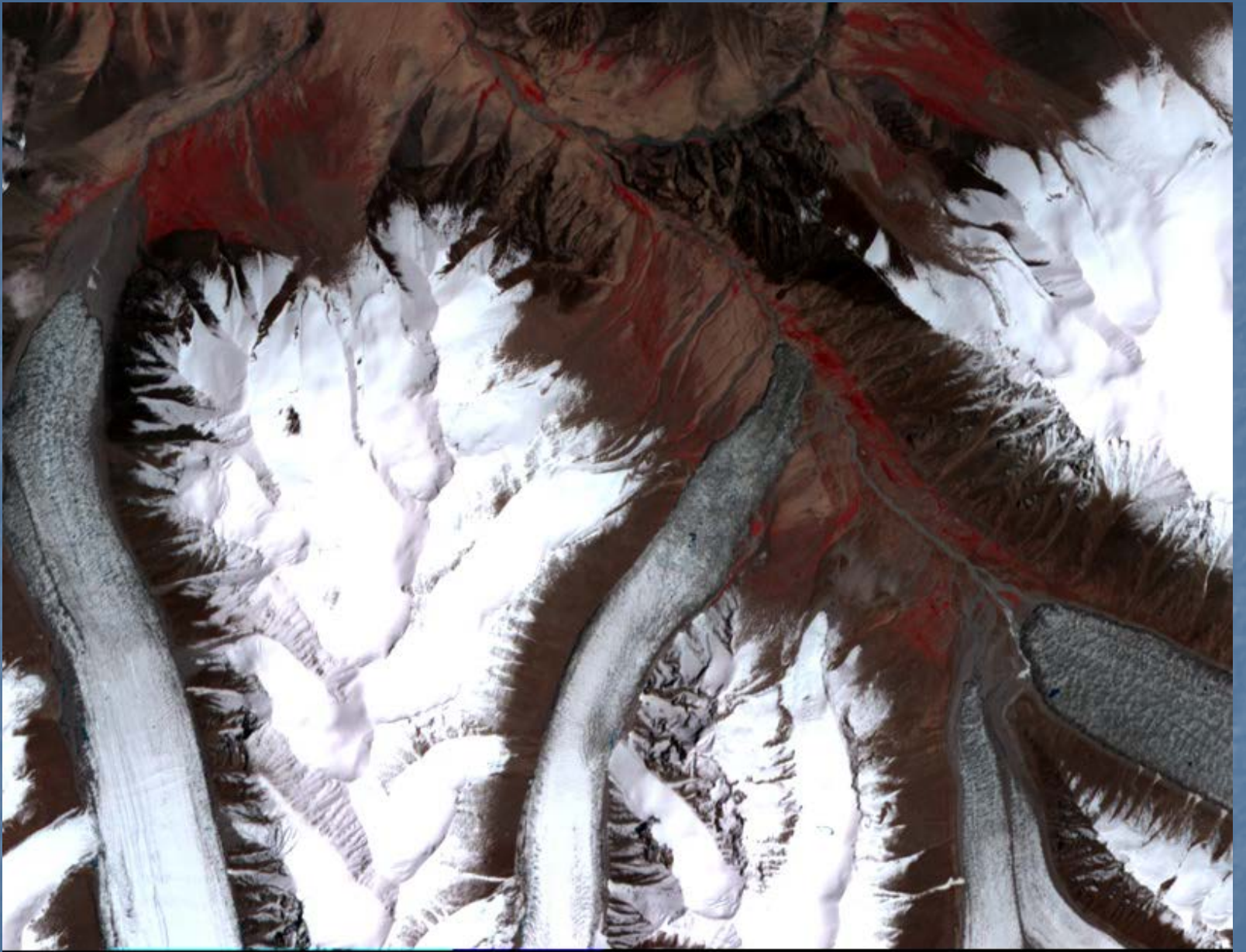
199414013952
166463619072

1199453859840
166463619072

199583551616
166463619072

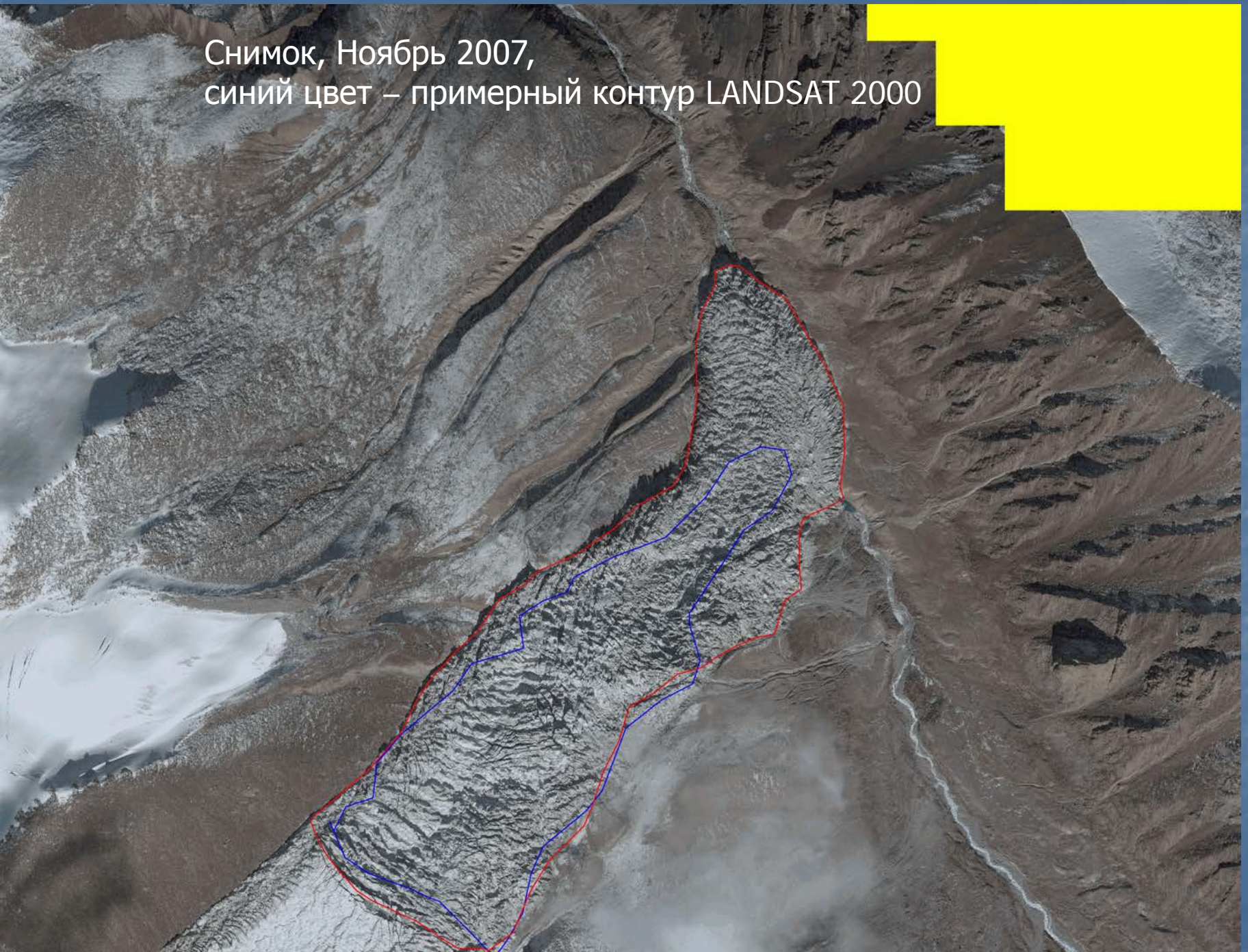




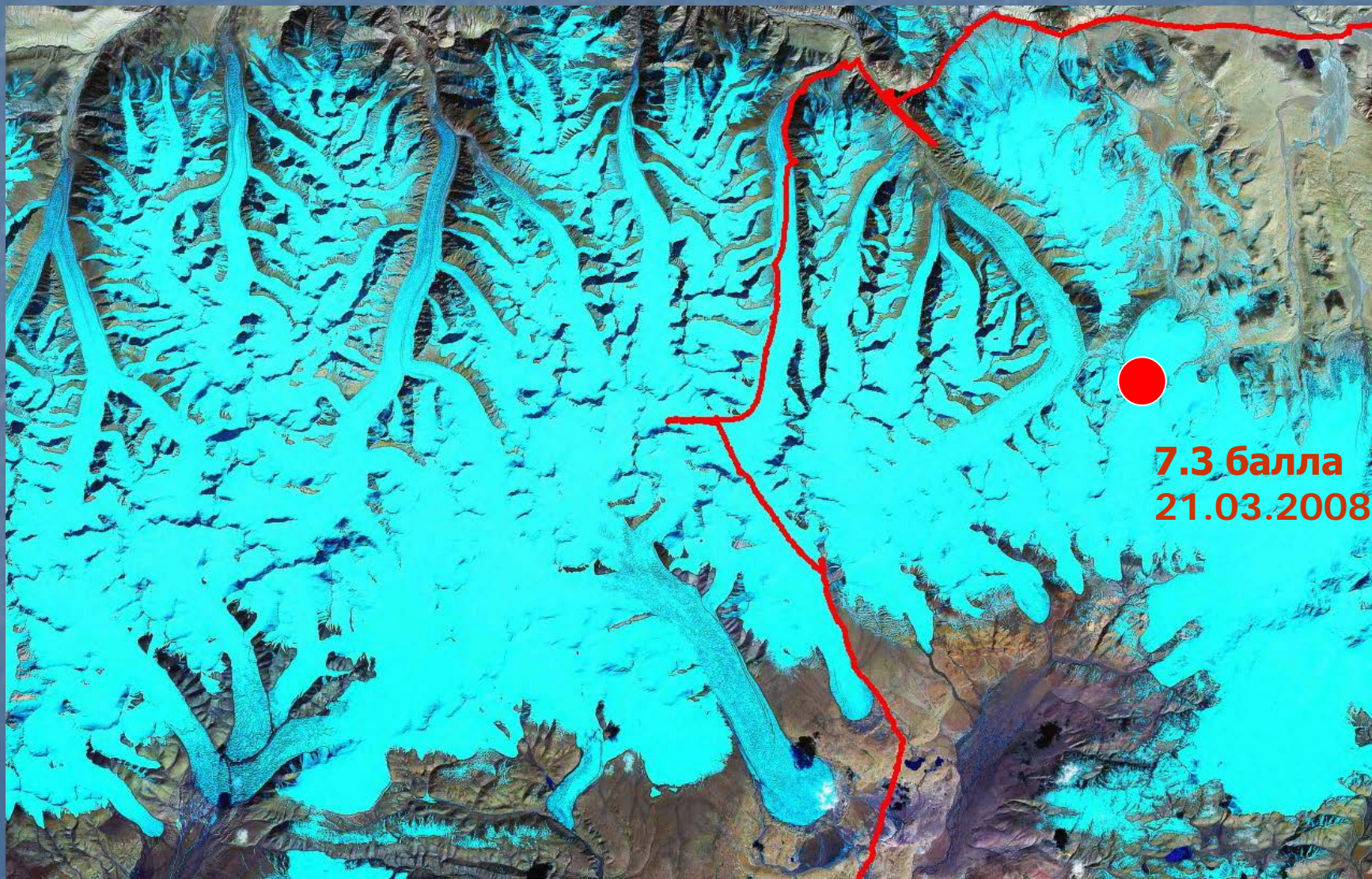


22.07.2003, ASTER

Снимок, Ноябрь 2007,
синий цвет – примерный контур LANDSAT 2000



Ледник Юрунг (западн.)
Север: Язык 5044, граница фирнонакопления 5980,
водораздел 6380
Юг: Язык 5440, граница фирнонакопления 6115



7.3 балла
21.03.2008









На Тибетском склоне





Левый борт и язык ледника Вост.Чунце





Язык л. Чунце

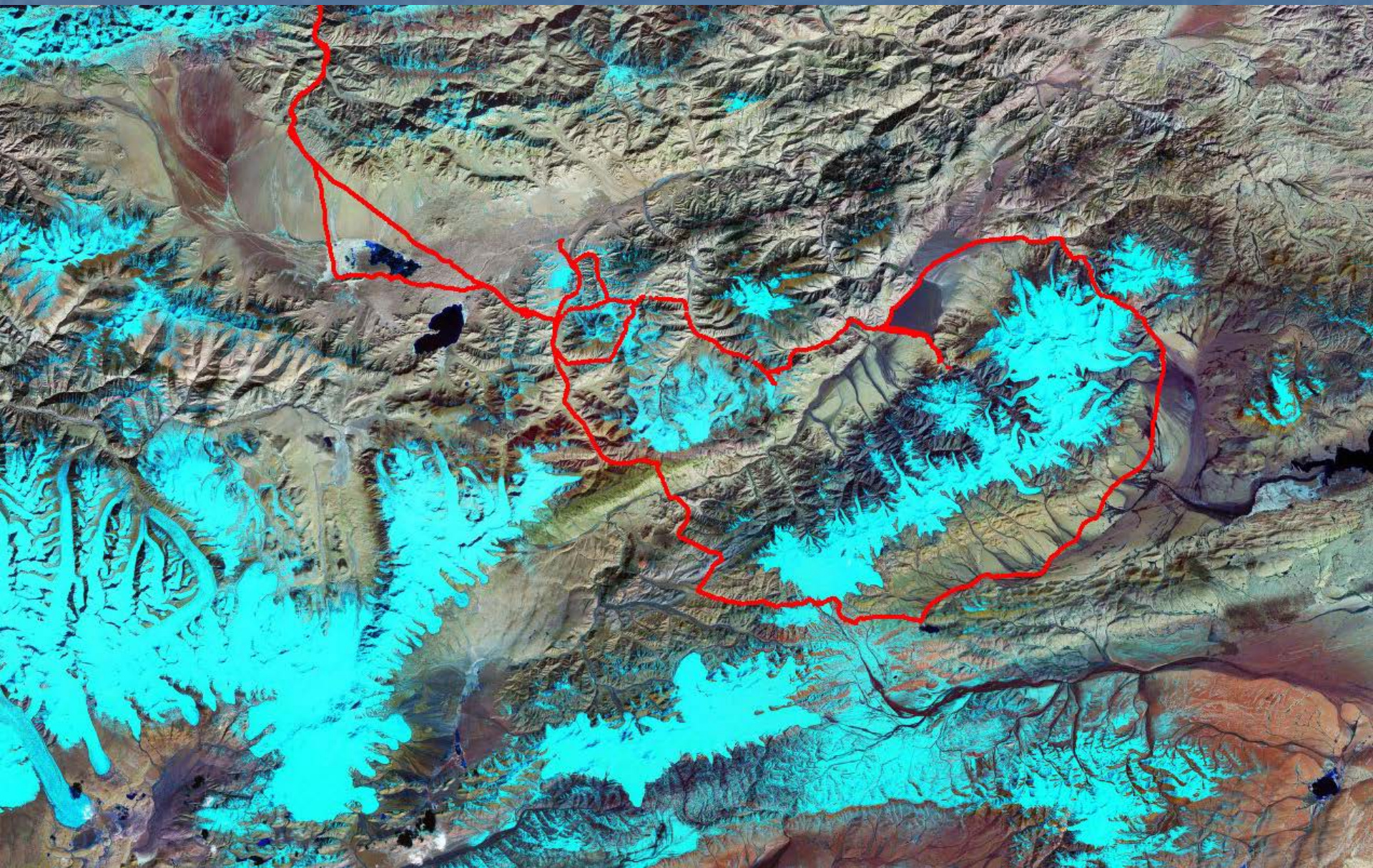


Вост. оконечность Люшишаня

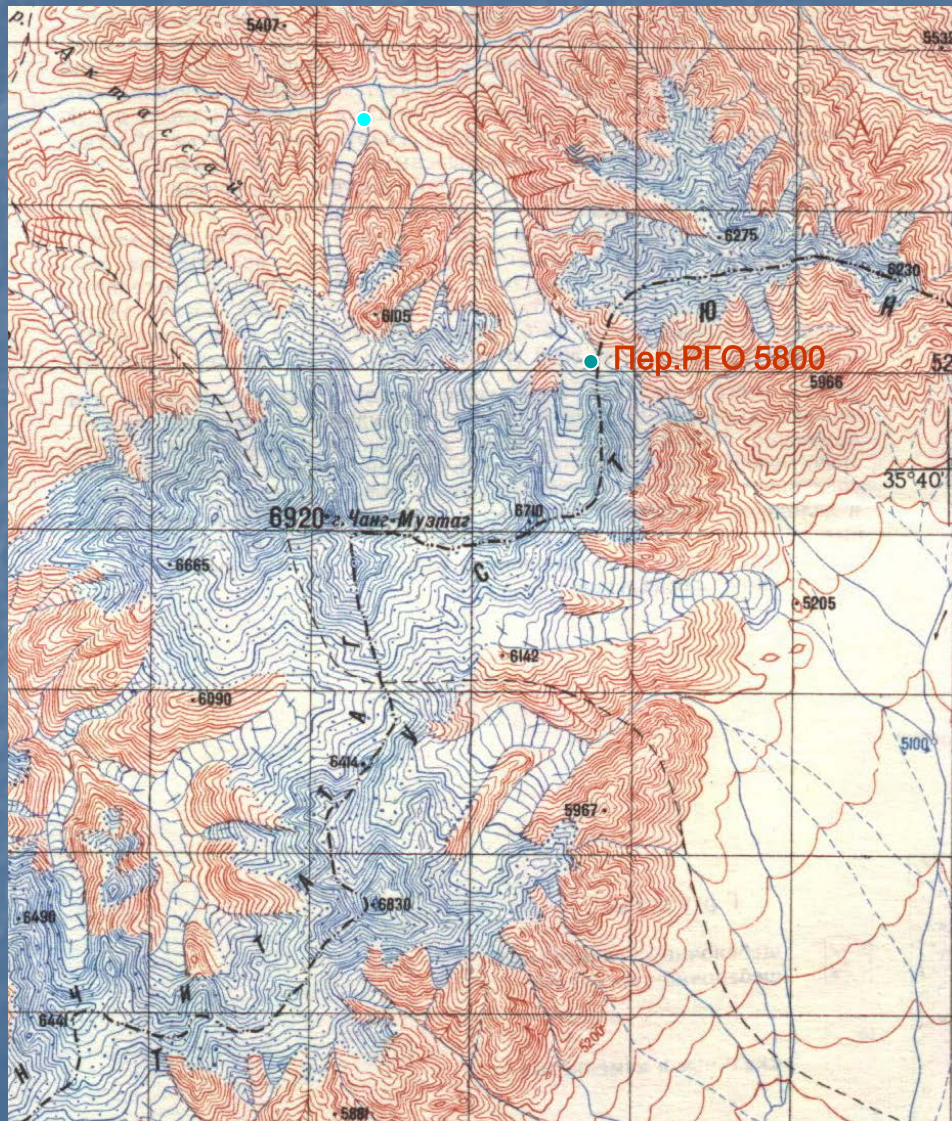


Аксайчин – 7167 м. Высшая вершина Куньлуня

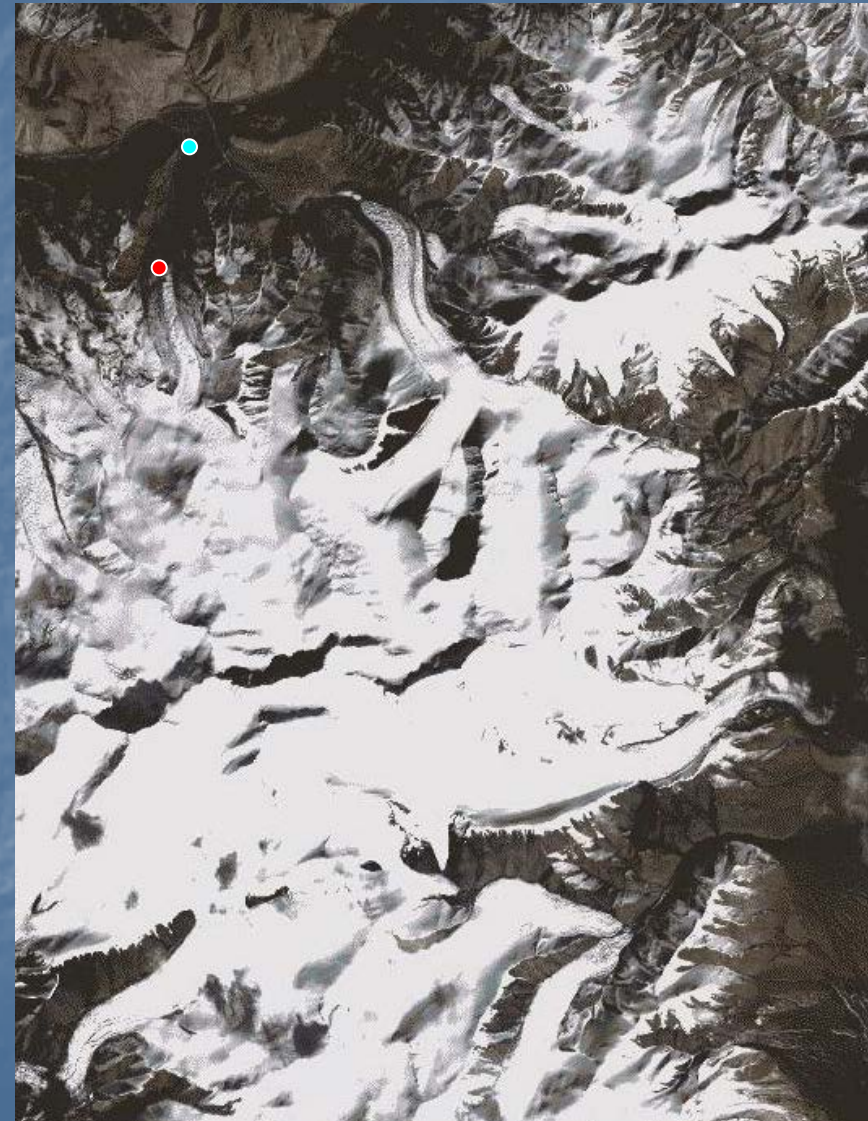
Массив Чонг-Музтага (6980) 2006 г.



Генштаб СССР, 1979 2 км



Aster, 2005



Север – язык 5125
Юг - 5450

Чонг-Музтаг с северо-запада



6800





Сторона вихрей



Начало Керийского прорыва



Языки ледников в
восточной части
массива.





Южный склон Русского хребта.
Гора Люштаг (Царя Освободителя) 6670 м.





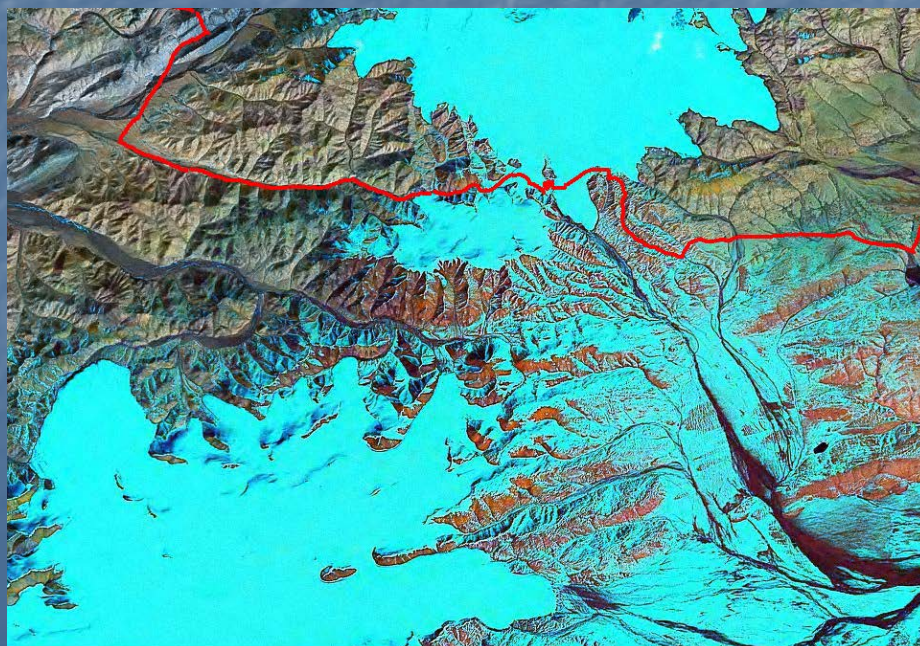
В гроте на Тибетском склоне



По Тибетскому нагорью. Высоты 5000-5400



С северных склонов левого массива западной оконечности хр.Устюн-Таг берёт начало р.Керия





Высота обрывов 35-50 м.





В истоках Керии





Чонг-Музтаг 6980 и 6800 с запад



Водораздел перевала Керия. Восточное окончание массива Люши-Шань 40

Выражаю признательность и благодарность
моим спутникам и единомышленникам
Андрею Лебедеву, Борису Малахову, Сергею
Зайко, Василию Иванову.

Особо хочется поблагодарить за консультации
и помощь в подготовке сотрудников ИГ РАН
Оксану Рототаеву и Геннадия Носенко