

*ЦЕНТРАЛЬНАЯ СЕКЦИЯ ТУРИЗМА МАИ*



**ОТЧЕТ О НЕКАТЕГОРИРОВАННОМ ГОРНОМ ПОХОДЕ ПО  
ЗАПАДНОМУ КАВКАЗУ, СОВЕРШЕННОМ с 18.09 по 24.09.2021**

**МАРШРУТ:**

р. Архыз - пер. Чилик (2913, 1А) - р. Чилик - хр. Хурук - пос. Уруп - пос. Архыз - рад. выход в Софийскую долину к лев. истоку р. Кашка-Эчхичат.

Маршрутная книжка: 1/3-140

Руководитель группы - Боронина Вероника Владиславовна.

# 1. СПРАВОЧНЫЕ ДАННЫЕ О ПОХОДЕ

## 1.1. Паспорт маршрута.

Район путешествия	Западный Кавказ (Архыз)
Вид туризма	Горный
Спортивная организация	Центральная секция туризма МАИ
Категория сложности	н.к.
Количество участников	8
Руководитель	Боронина Вероника Владиславовна
Выпускающая МКК	МКК ФСТ-ОТМ
Маршрутная книжка	1/3 - 140
Сроки активной части похода	18.09 - 24.09.2021
Продолжительность активной части похода	7 дней
Длина маршрута	78 км
Суммарный набор высоты	2753 м
Максимальная высота	2913 м

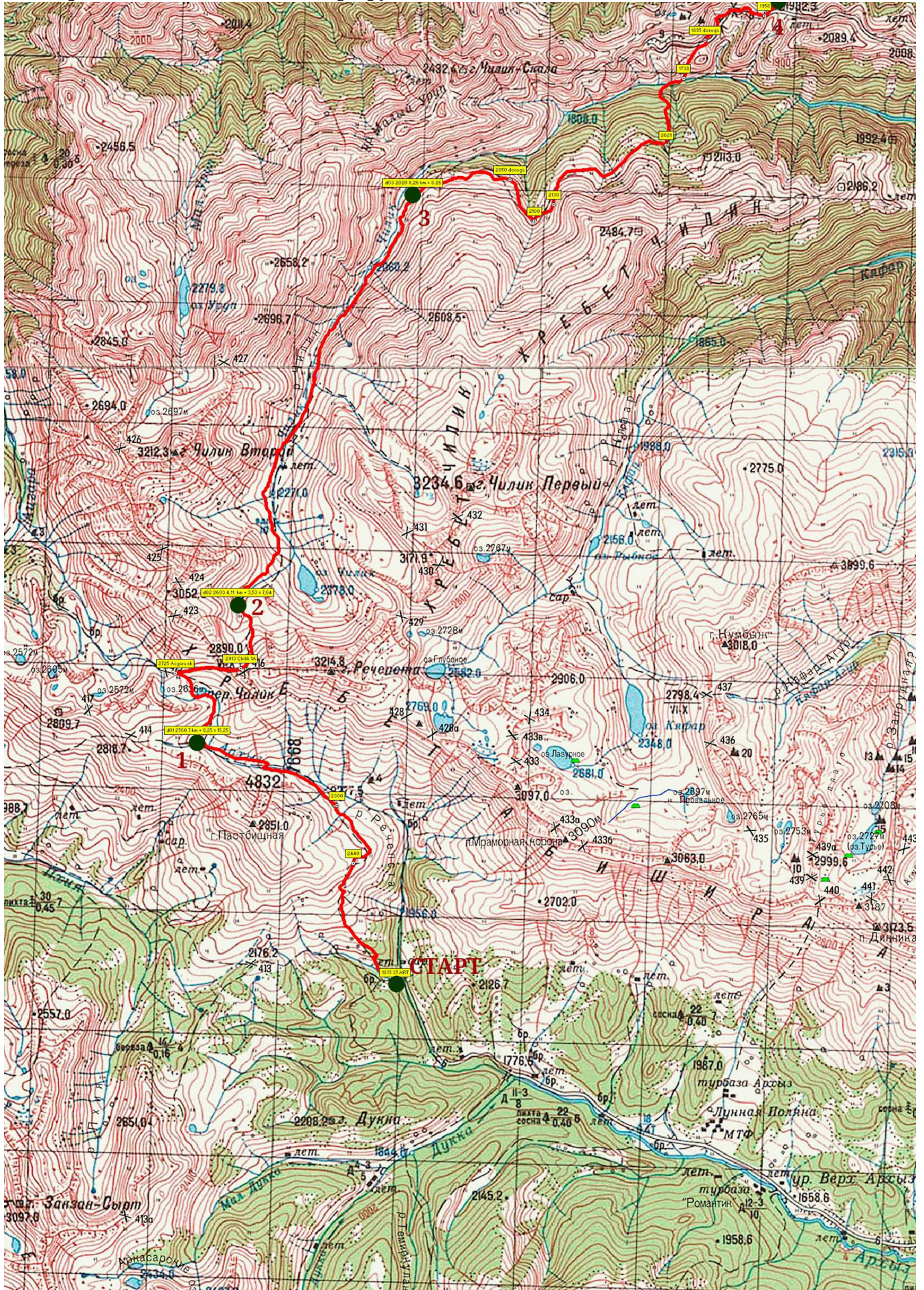
## 1.2. Состав группы.

N	Ф.И.О.	Дата рожд.	Место работы, учебы
01	Боронина Вероника Владиславовна	03.30.2001	МАИ, студент ЗО-203С
02	Арсёнова Мария Григорьевна	02.07.2001	МАИ, студент ИО-105Бк
03	Гусаков Дмитрий Ярославович	27.09.2002	МАИ, студент 1О-206С
04	Карпова Алина Андреевна	05.08.1998	МАИ, студент 6О-406Б
05	Качанов Илья Михайлович	03.07.2001	МАИ, студент ЗО-304Б
06	Петрова Анна Михайловна	10.13.2004	НТУ, студент
07	Евстигнеев Артём Андреевич	05.01.2001	МАИ, студент, ЗО-401С
8	Силин Глеб Андреевич	26.06.2001	МАИ, студент ЗО – 303С

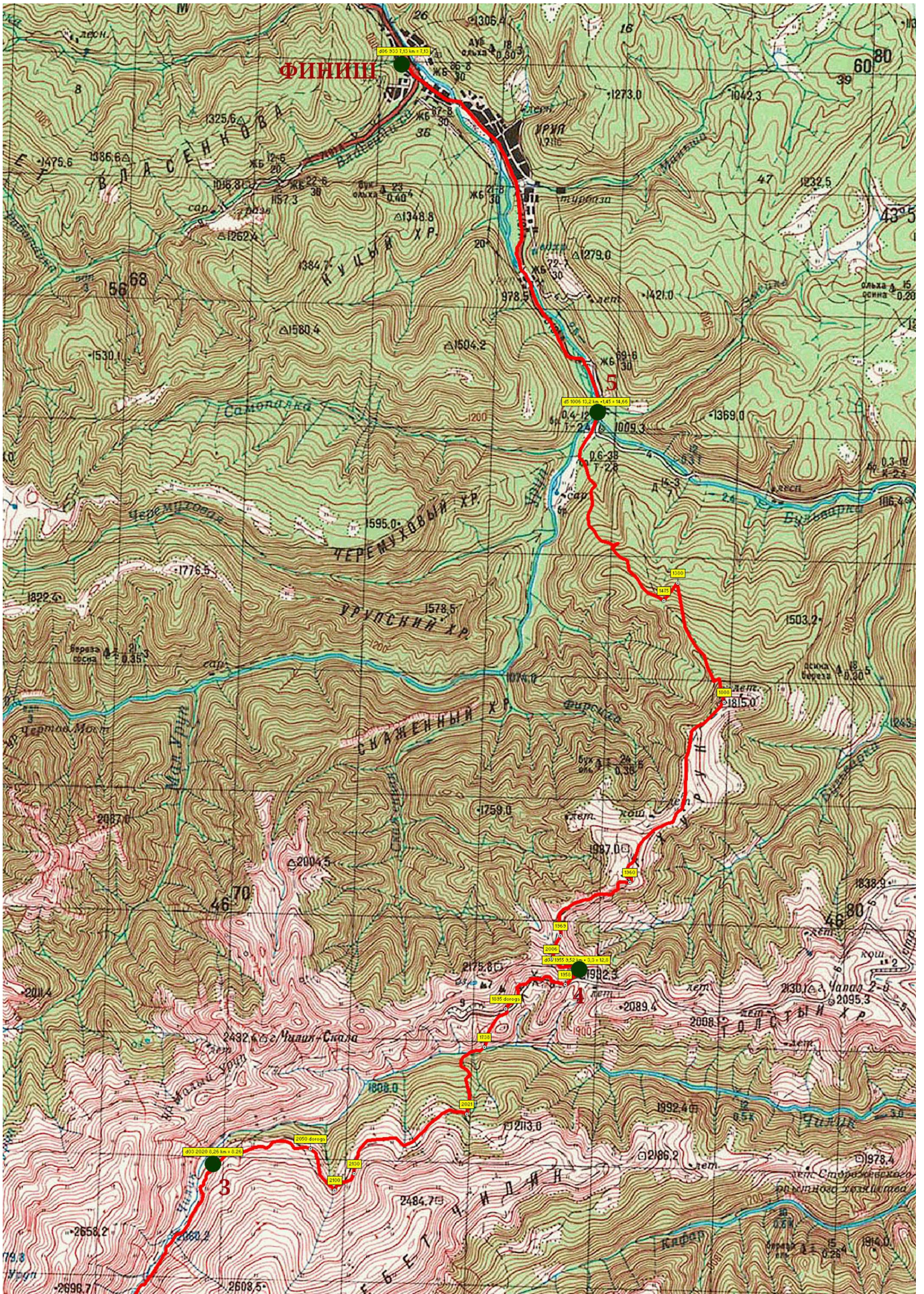
## 1.3. Маршрут в kml-файле для просмотра программой Google Earth загружен [ЗДЕСЬ](#).



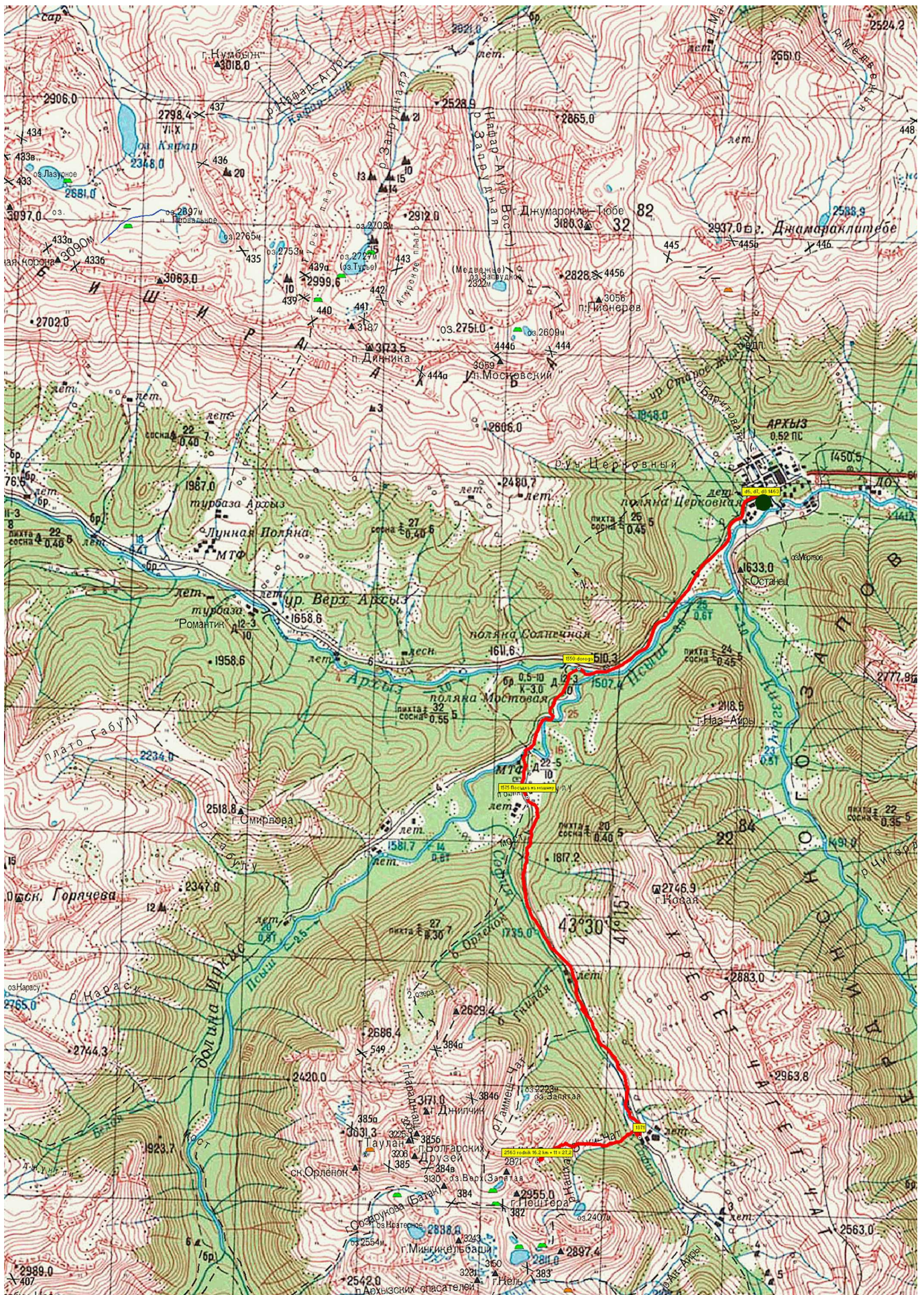
# 1.4. Карта с нанесенным на неё маршрутом.













### 1.5. Календарный график движения/

*Примечание:* В столбце "Н" прописана положительная вариация высоты за день (сумма всех наборов). В столбце "Lз " прописан пройденный (согласно карте) путь в зачет. В столбце "L " прописан фактически пройденный путь. В столбце "L эфф." прописан эффективный путь **L эфф. = L + 10 \* Н** (для оценки трудоемкости).

Дата	N	Наименование участка пути	Перепады высоты	Номер ночевки	Высота ночевки	Н [m]	Lз	L	L эфф.
17.09	-	Вечером в 23.50 вылет из аэропорта Домодедово в Краснодар	-		-	-	-	-	-
18.09	1	Посадка в Краснодаре в 02.10, трансфер в горы + переход из долины р. Архыз до слияния истоков р. Речепста.	1875-2440-2300-2560	d01	2560	825	7	7	15.25
19.09	2	п.т. - пер. Ацгара (2725, н.к.) - пер. Чилик (2913, 1А) - озеро (2603)	2560-2725-2913-2603	d02	2603	353	4.11	4.11	7.64
20.09	3	п.т. - долина р. Чилик - долина р. Чилик	2603-2020	d03	2020	0	8.26	8.26	8.26
21.09	4	п.т. - дорога к обсерватории Чапал - истоки р. Бульварка	2020-2050-2130-1738-1958-1955	d04	1955	330	9.5	9.5	12.8
22.09	5	п.т. - г. Хурук (1815) - слияние рр. Уруп и Бульварка	1955-2006-1960-1808-1380-1475-1006	d05	1006	145	13.2	13.2	14.66
23.09	6	п.т.- долина р. Уруп + трансфер в с. Архыз	1006-933	-	1463	0	7.13	7.13	7.13
24.09	7	п.т. - р. София - лев. исток р. Кашка-Эчхичат - р. София + переезд в Архыз	1463-1550-1871-2563-1575-1463	-	1463	1100	16.2	25	36
25.09		Отдых в с. Архыз		-		0	0	0	0
26.09		Переезд в Краснодар, вылет на самолёте в 22.05, прибытие в Москву в 00.20		-		0	0	0	0
		<b>ВСЕГО:</b>	-		-	<b>2753</b>	<b>65.4</b>	<b>74.2</b>	<b>101.74</b>

Длина маршрута = 65.4 \* 1.2 = **78 км.**

## **1.6. Соответствие заявленного и пройденного маршрута, причина неудачи в прохождении заявленного маршрута.**

На 2-й день похода заболел Глеб Силин. Группа побоялась переваливать через заявленную связку перевалов Речипста-Пхия (2796) и Ацгара Верхний (2726, 1А) в автономную долину р. Ацгара, из которой нет выхода без преодоления перевалов. Вместо этого группа решила через пер. Чилик (2913, 1А) перевалить в долину р. Чилик, где в случае форсмажора имеется возможность обратиться за помощью к военнослужащим из обсерватории на г. Чапал.

Из-за болезни участника скорость движения группы во второй и третий дни похода была незначительная, к тому же прогноз обещал резкое ухудшение погоды. Поэтому группа отказалась идти в Архыз через перевалы Мылгвал (1А), Агур (1А) и Федосеева (1А), и вместо этого воспользовалась аварийным выходом с маршрута через хребет Хурук в пос. Уруп. Из поселка Уруп группа переехала в Архыз, где совершила радиальный выход в Софийскую долину к левому истоку р. Кашка-Эчхичат.

## **2. ФОТОАЛЬБОМ**

Значительная часть пройденного маршрута проходит по пути, который описан в отчетах [1-6]. Так, например, описание пути от р. Архыз до озера Чилик можно получить из отчетов [1-4]. Путь от озера Чилик до поворота р. Чилик на восток описан в отчете [6]. Путь по террасам правого берега р. Чилик в четвертом дне нашего похода описан в отчете [1]. Путь по хребту Хурук до вершины Хурук описан в отчете [5]. Ниже мы кратко опишем то, что отсутствует в этих отчетах.



*Ф.1. Вид с пер. Чилик на озеро в истоке р. Речипста.*





*Ф.2. Вид с места ночевки d02 на перевал Чилик.*



*Ф.3. Вид на озеро 2600 с места ночевки d02.*





Ф.4. Вид на водопад с места ночевки d02.



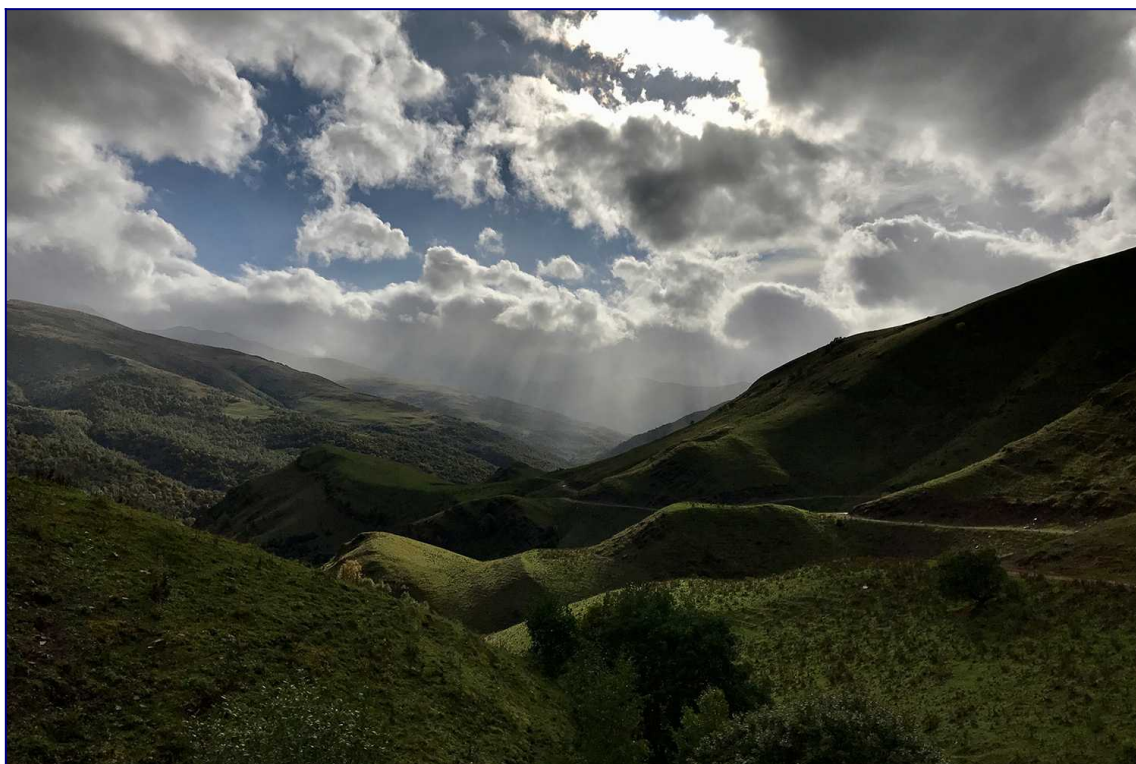
Ф.5. Долина реки Чилик на участке между озером Чилик и поворотом долины на восток.

После поворота р. Чилик на восток мы продолжили движение по террасе правого берега р. Чилик, пока не подошли к точке  $43^{\circ} 41.958'N$   $41^{\circ} 9.368'E$  2021 Н. Здесь мы вышли на дорогу и по ней спустились к р. Чилик. Реку перешли по хорошему мосту, после чего остановились на обед и починку примуса. Дорога осталась на правом берегу, а на левом за мостом начинается тропа, которая поднимается к дороге на террасах левого берега р. Чилик. Эта дорога ведёт к обсерватории на г. Чапал. В самом начале дороги был кош с пастухами. К этому времени самочувствие, как и настроение, у всех было хорошее, никакого форс-мажора не произошло, и было решено остановиться у истоков родника близ горы 2100, где и поставили лагерь, см. фото 8.





Ф.6. Группа на месте ночёвки d03 (около поворота реки Чилик на восток).



Ф.7. Дорога к обсерватории на горе Чапал.

Утром 5 дня нас застал густой туман, но он не помешал продолжить поход. Вначале поднялись на хребет, затем продолжили движение на северо-восток траверсом по тропе до точки 1960. Там вышли на хребет, усеянным пастбищами и продолжили движение по нему, пока в точке 1808 не начали постепенно заворачивать на север, в лес, в сторону горы 1462. После небольших стараний разыскали лесную тропу и по ней вышли к устью реки Бульварка, перешли её по мосту и начали искать место для лагеря.



На следующий день мы за несколько переходов добрались до посёлка Уруп, где зашли в магазин. Потом мы загрузились в машину, вызванную на кануне для перевозки группы в с. Архыз. Там у знакомого во дворе поставили палатки и отдыхали весь оставшийся день.

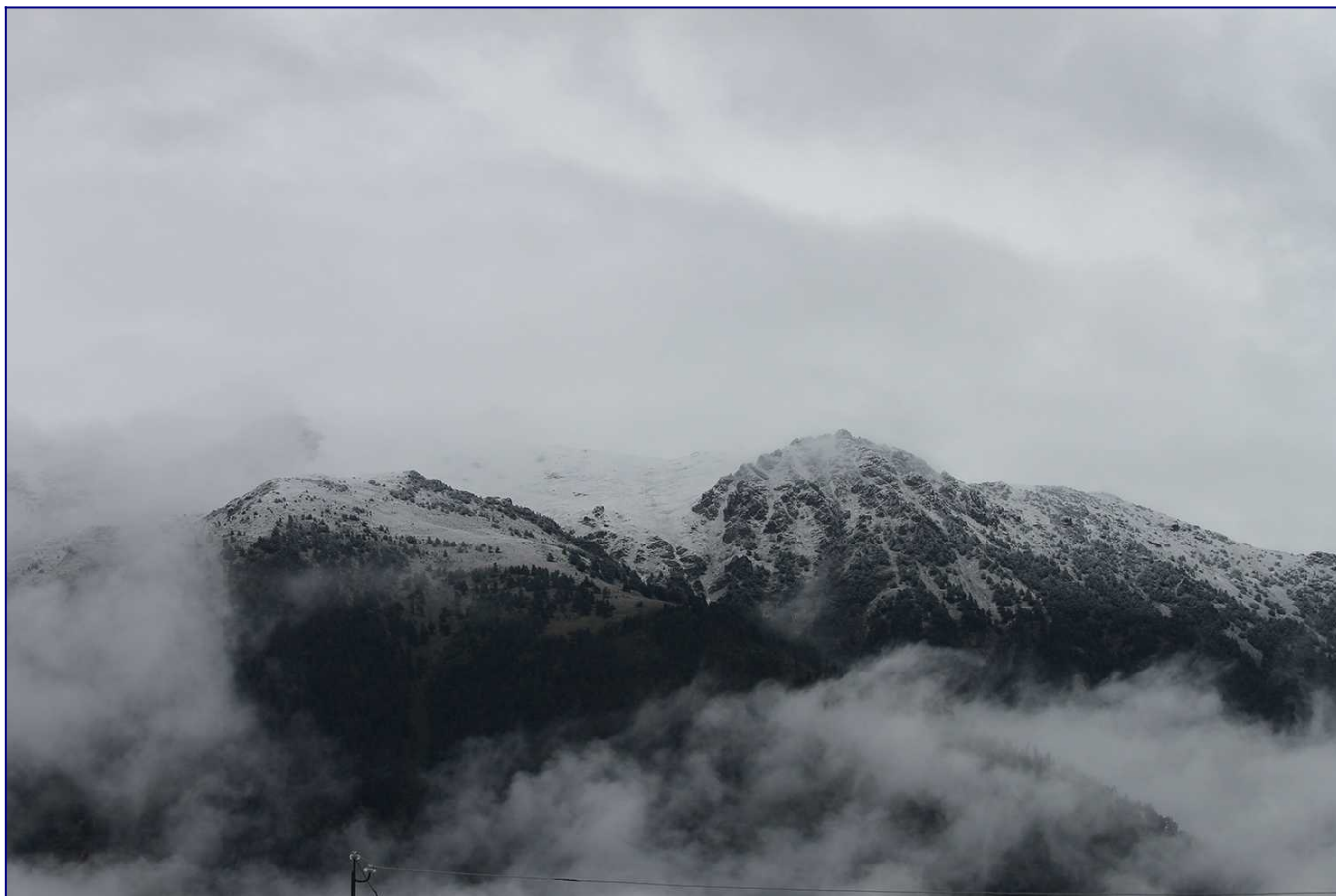


Ф.8. Группа на месте ночевки d04.



Ф.9. Вид из села Архыз на хребет Абишира-Ахуба после снегопада.





*Ф.10. Вид из села Архыз на заснеженные горы. Снег выпал в верхней части зоны леса.*

На следующий день погода улучшилась, и мы решили совершить радиальный выход в долину р. София. Из лагеря вышли поздно, часов в 9:30 и направились по дороге вдоль реки Псыш, по мосту пересекли реку Архыз и дальше шли вдоль реки Псыш. Так вышли на поляну Таулу. Поднялись по долине реки София к её истокам.

В точке 1871 мы свернули с дороги, перешли по мосту, из бревна с натянутой веревкой в виде перил, реку София и перебродили реку Кашка-Эчхичат. Тропа вела вверх по реке сначала через лес, а затем вышла на небольшую полянку с одиноким домом. Дальше тропа периодически терялась и вела на подъём через густую траву и курумники. Достигли родника на высоте 2563. Далее вместо тропы шел каменистый склон с обледеневшими камнями. У родника сделали привал с перекусом.

На этом наше исследование закончили. Погода начала ухудшаться – пошёл небольшой снег, да и дорога до родника заняла много времени и сил. Спустились, и вдоль реки София уже шли в темноте до посадки на машину в точке 1575, где нас встретила Алина Карпова. Такое звёздное небо, как было в ту ночь участники похода запомнят надолго!





Ф.11. Долина реки София.



Ф.12. Мост через реку София.





Ф.13. Переправа через реку Кашка-Эчхичат.



Ф.14. Группа на начале подъёма к лев. истоку р. Кашка-Эчхичат.





Ф.15. Вид на водопад.



Ф.16. В верхней точке радиального выхода к лев. истоку р. Кашка-Эчхичат.





Ф.17. Спуск в долину р.София по траве и камням.

### 3. ССЫЛКИ

1. А.А. Лебедев. Отчет о горном походе 1 к.с. по хребту Абишира-Ахуба в сентябре 2020 г.  
<http://static.turclubmai.ru/papers/2463/>
2. А.А. Карпова. Отчет о горном походе 1 к.с. по хребту Абишира-Ахуба в октябре 2019 г.  
<http://static.turclubmai.ru/papers/2421/>
3. С.Э. Стрыгин. Отчет о горном походе 1 к.с. в районе Архыза в августе 2017 г.  
<http://static.turclubmai.ru/papers/2333/>
4. А.А. Лебедев. Отчет о горном походе 1 с эл. 2 к.с. по хребту Абишира-Ахуба в июле 2020 г.  
<http://static.turclubmai.ru/papers/2461/>
5. А.А. Лебедев. Отчет о пешеходном походе 2 к.с. в мае 2019 г.  
<http://static.turclubmai.ru/papers/2393/>
6. А.А. Лебедев. Отчет о горном походе 1 к.с. по хребту Абишира-Ахуба в сентябре 2022 г.  
<https://static.turclubmai.ru/papers/2529/>